




Cinquant'anni  
di futuro  
*insieme*

**IALC**  
ARCHITETTURA DELL'INFISSO

***IALC***  
ARCHITETTURA DELL'INFISSO





# Cinquant'anni di futuro

Sono **Carlo Orso**, nato l'8 giugno del 1949.

Potrei dire, ed è verissimo, che le mie passioni sono la bicicletta, la moto, gli sci, le camminate in montagna, la buona cucina tradizionale, ma la passione più grande, quella che neanche mi fa distinguere il lavoro dal tempo libero, è la **IALC**, l'azienda che ho fondato nel 1969: cinquant'anni fa.

A guardare indietro, contando i passi da gigante che abbiamo fatto dagli inizi a oggi, posso ritenermi senz'altro contento, soddisfatto. Il passato, però, al di là dei ricordi belli e meno belli che ti accompagnano, è importante soprattutto per capire e progettare il futuro, giocando ad anticiparlo continuamente. Perché è nel futuro che voglio vivere.







*Edificio direzionale, Carpi (MO)*





*Edificio direzionale produttivo, Borso del Grappa (TV)*





*Edificio direzionale produttivo, Borso del Grappa (TV)*











*Edificio produttivo, Paese (TV)*



*Edificio produttivo, Resana (TV)*





*Edificio produttivo, Maser (TV)*





*Edificio produttivo, Rosà (VI)*



*Edificio produttivo, Rossano Veneto (VI)*







# Migliorare il **mondo**



*Serra bioclimatica, Padova*

Faccio parte della generazione nata subito dopo la fine della guerra: arrivati all'adolescenza, avevamo una gran voglia di fare e di migliorare il mondo. Per questo la **IALC** è nata con uno sguardo già puntato al domani: producevamo serramenti metallici in alluminio e acciaio, decisamente un'innovazione rispetto ai classici profili in legno. E questa voglia è rimasta

inalterata nel tempo: siamo stati tra i primi in Italia a realizzare controfinestre con profili tecnologici che garantivano una maggior durata e un ottimo isolamento termico, tra i primi a sposare la tecnologia del vetro con quella del metallo, ancora tra i primi ad aver prodotto e installato facciate armonizzate con moduli fotovoltaici.



Casa unifamiliare, Rosà (TV)











## Percorso virtuoso

Il primo capannone della **IALC** era di soli 400 metri quadri, diventati con gli anni 1500: a questo impianto, ancora funzionante, abbiamo aggiunto la sede attuale, con i suoi 5000 metri quadri di stabilimento produttivo più i 1000 della palazzina uffici. Nel 1969 avevamo un solo collaboratore: oggi siamo arrivati a 70 dipendenti, senza contare una cinquantina di tecnici progettisti e posatori esterni. Sono bei numeri, ma alla fine sono soltanto questo: numeri. Perché quello che conta è stato crescere insieme, il percorso virtuoso che abbiamo seguito e continuiamo a seguire, il valore di ogni singola persona che ha fatto e fa di **IALC** la realtà che è, quella che diventerà.



*IALC 1977 - Foto archivio*





QUALITÀ  
E ALTO PREZZO  
LA SODDISFAZIONE  
DEL CLIENTE

STUDIO  
GESTIONE  
QUALITÀ

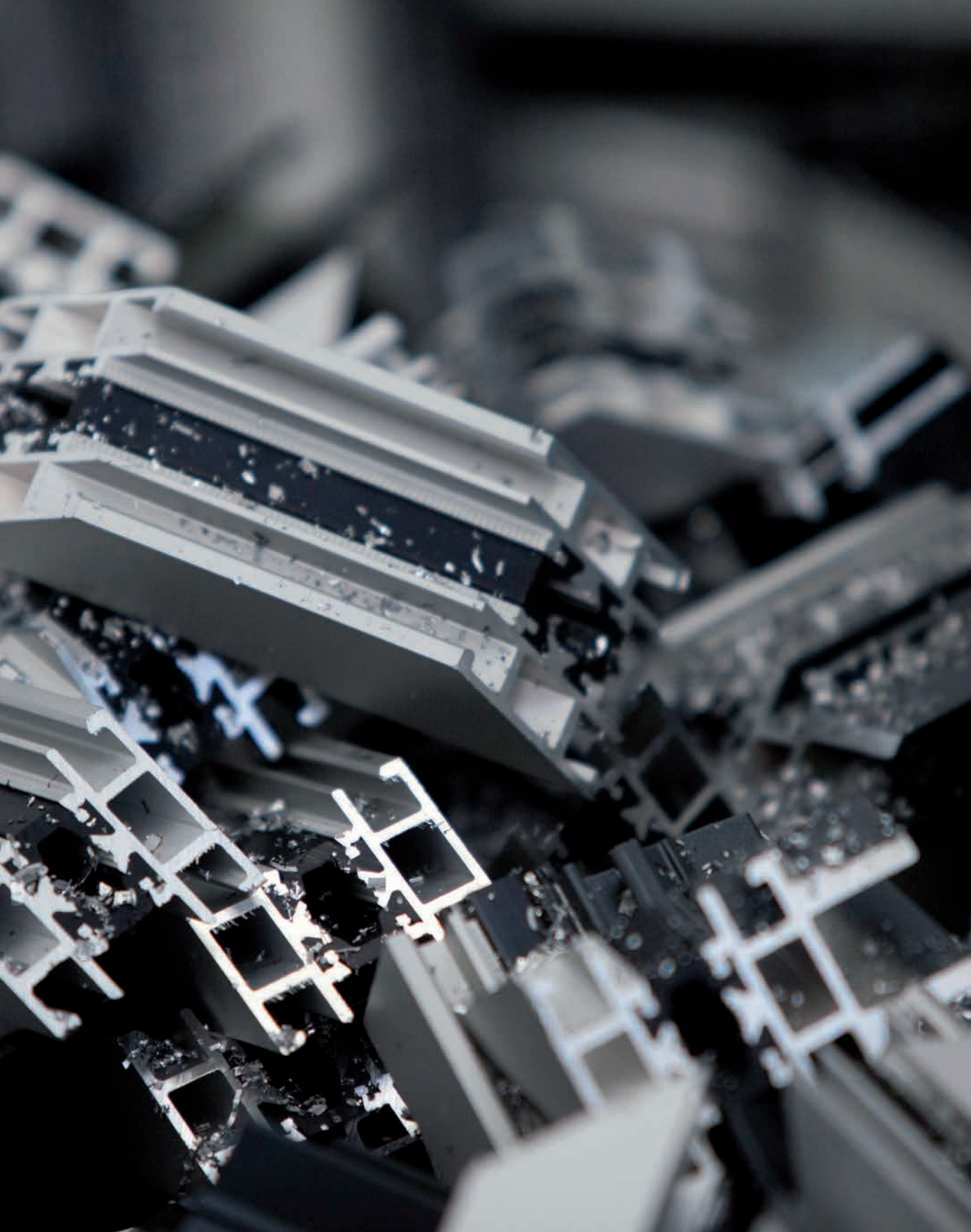










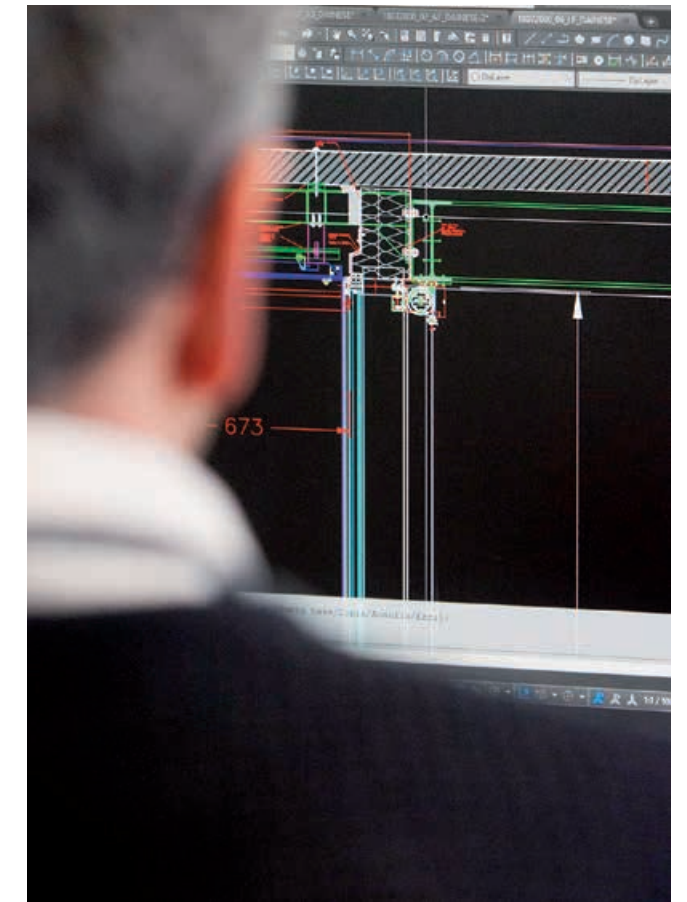




# Studio e lavoro

Sono convinto che i migliori tecnici siano le persone che crescono affiancando studio e lavoro. Probabilmente questa mia sicurezza nasce dall'esperienza personale: per tre anni, dai 14 ai 17, la mia giornata cominciava all'alba andando in bici nella ditta Torresan e Comacchio che produceva stampi meccanici, poi di sera, partendo da lì sempre in bici, mi recavo direttamente alle scuole serali Inapli ad Angarano, rincasando solo alle 11 di sera.

Studiare è importantissimo, ma i concetti della conoscenza teorica vanno messi in pratica subito, imparando allo stesso tempo che cosa sia il mondo del lavoro: è così che nasce la progettualità che non si accontenta del presente, ma punta a superarlo continuamente creando l'innovazione.















## Da soli non si cresce

Devo molto a molte persone: donne e uomini che mi hanno accompagnato e mi accompagnano lungo il cammino. Le più importanti, però, restano mia madre, mio padre Giuseppe e mia moglie Licia.

Mio padre mi ha ispirato e sostenuto da giovane: era un fabbro eccezionale e versatile, creava ringhiere, attrezzi agricoli, opere in ferro. Prima capofficina in una ditta del bassanese, poi artigiano in proprio, mi ha trasmesso la passione, lo spirito di sacrificio, la voglia di guardare sempre avanti, senza paura.

E Licia: lei mi è stata a fianco dagli inizi a oggi. Il suo supporto, il suo appoggio, la sua preziosa e intelligente collaborazione nella gestione dell'impresa sono stati e sono indispensabili per quello che è la **IALC**, per il ragazzo di vent'anni che ero e che è diventato l'uomo di oggi.





*Il team dell'ufficio tecnico*



*Il team dell'ufficio amministrativo*







*Il team dell'ufficio commerciale*





# Spirito di squadra

Mi è sempre piaciuto impegnarmi nel sociale: qualsiasi azienda fa parte della fitta rete di relazioni, rapporti e scambi senza i quali saremmo soltanto macchine senza anima. Sono stato amministratore di istituti bancari, dirigente di società sportive e associazioni di categoria: lo spirito di squadra è uno dei valori in cui ho sempre creduto, nel lavoro e in ogni attività umana. Nel corso degli anni abbiamo partecipato a diverse iniziative sociali e sportive: tra le tante, mi piace ricordare quando, qualche anno fa, abbiamo sponsorizzato **Il sogno di**

**Nenette**, una “folle” spedizione in bicicletta da Bassano al Senegal. Le vendite del libro nato da questa bellissima esperienza hanno contribuito a far avere acqua, scuole, cultura e una migliore assistenza sanitaria a un villaggio della savana africana. Perché tutti quanti siamo intrecciati nelle fitte maglie del tessuto sociale, ognuno di noi ha bisogno di impegnarsi con gli altri per vivere la realtà di cui facciamo parte.





# Principi e sfide

In cinquant'anni abbiamo avuto centinaia di clienti: dai piccoli dell'inizio fino ad arrivare alle grandi e prestigiose aziende locali e nazionali. E poi scuole, ospedali, università, aeroporti, stazioni, centri commerciali. Con la nostra architettura degli infissi abbiamo sempre messo in pratica i principi fondamentali in cui crediamo, seguendo fino in fondo la nostra attitudine al valore etico e cercando così di trasmetterla a chi, direttamente e indirettamente, viene coinvolto nelle nostre attività. Principi fondamentali che vengono realizzati anche da un punto di vista tecnico: effettivo risparmio energetico, maggior comfort all'interno degli stabili, isolamento termico - seguendo le normative europee relative a permeabilità all'aria, tenuta all'acqua, resistenza al vento - e infine l'indispensabile recupero dell'energia, vera sfida per la salvaguardia dell'ambiente e l'adeguamento allo stile di vita che dovrà caratterizzare l'uomo del terzo millennio.



*Centro ospedaliero, Schio (VI)*















# Superare le difficoltà

Difficoltà ce ne sono sempre, ogni giorno, ma sei così concentrato nel lavoro per superarle e andare avanti che quasi non te ne rendi conto, se non alla fine. Com'è successo per l'ultima grande opera a cui abbiamo collaborato, il monumentale **CityLife** di Milano: 32.000 metri quadri di vetro e acciaio, il più grande distretto urbano dedicato allo shopping in Italia, immerso in un parco e inserito nella grande architettura contemporanea delle Tre Torri firmate Zaha Hadid, Arata Isozaki e Daniel Li-beskind. Quando per la prima volta l'ho guardato finito, perfettamente realizzato, ho pensato davvero: se l'avessi visto fatto, non l'avrei mai fatto.

CityLife, Milano











CityLife SHOPPING DISTRICT



# Tecnologia e umanità

Il futuro è oggi. È anche vero che il domani si è fatto più difficile, ma le sfide noi continuiamo a guardarle dritte negli occhi, senza timore. **IALC** è sempre stata leader nell'innovazione dell'architettura degli infissi, anche perché la tecnologia procede con passo ogni giorno più spedito: la scienza dei materiali lavora sulle strutture molecolari a livello chimico-fisico proponendo soluzioni progressivamente più rivoluzionarie, il nostro staff tecnico è costantemente aggiornato e all'avanguardia. Ecco, quello che vorrei davvero per il futuro di tutti i giorni è che le persone riscoprissero la passione per il proprio lavoro, fondamentale nella vita di chiunque: vorrei che l'umanità di ogni singolo individuo riuscisse a tenere il passo della tecnologia e della scienza. Perché il valore più grande di un'azienda sono le donne e gli uomini che, insieme, fanno della **IALC** un mondo: **un mondo forte delle radici del passato, un mondo che vuole continuamente proiettarsi al futuro.**





**IALC**  
ARCHITETTURA DELL'INFISSO

1969  
**50** ANNI  
2019





# IALC





*Ringrazio Dio  
per avermi fatto nascere in un luogo  
meraviglioso dove ho potuto realizzare  
un sogno.*

*Grazie a tutti i miei collaboratori  
che in questi anni con la loro fiducia,  
impegno e sacrificio, mi hanno sostenuto e  
saputo starmi vicino.*

*Un grande grazie a tutti gli innumerevoli  
clienti e fornitori, donne e uomini veri che  
hanno avuto fiducia in noi.*

*Senza di loro IALC non sarebbe esistita.*



**www.ialc.it**

---

Le immagini riportate in questa monografia sono di proprietà dei rispettivi autori.

Progetto grafico: Felice Drapelli - felicedrapelli@gmail.com  
Foto in azienda: Carlomaria Corradin - info@carlomariacorradin.it  
Testi: Roberto Tossani - robertotossani@tin.it  
Stampa: Graficart - Resana (TV)

- 2019 -



[www.ialc.it](http://www.ialc.it)

***IALC***

ARCHITETTURA DELL'INFISSO

Via Spin, 134 - 36060 Romano d'Ezzelino (VI) - Tel. 0424 399222