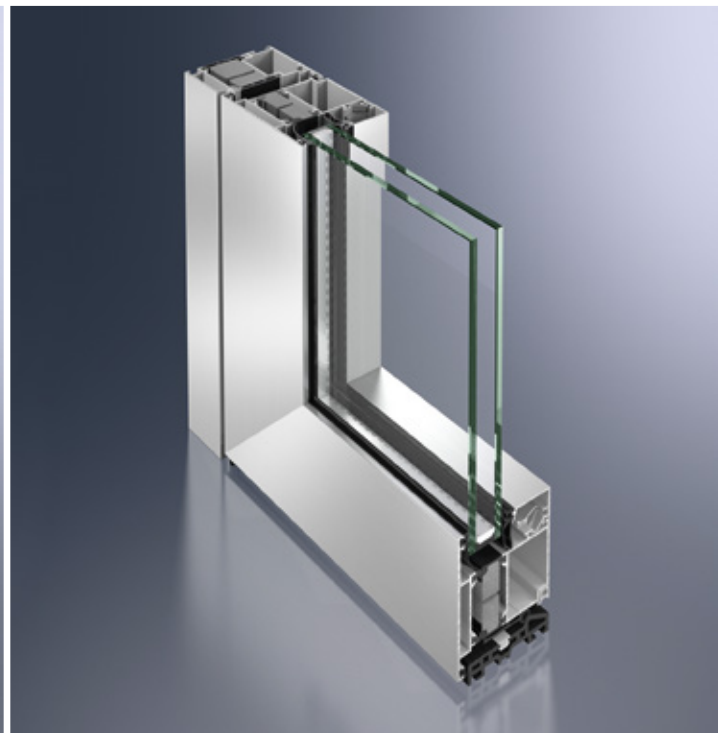
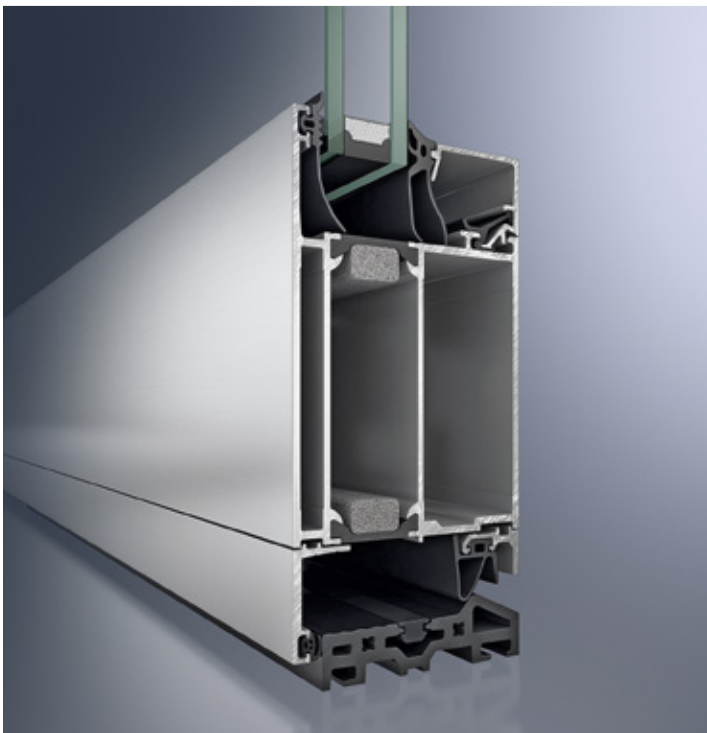


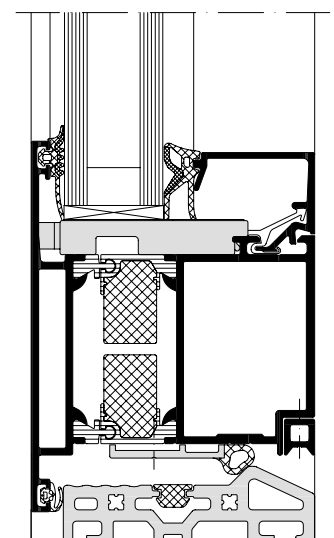
## Schüco ADS 75 HD.HI

Sistema di porte in alluminio  
Aluminium Door System



Gli edifici altamente frequentati necessitano di sistemi di porte particolarmente stabili. Il loro valore viene aumentato dalla costruzione appositamente rinforzata e dalla grande ampiezza di apertura della porta Schüco ADS 75 HD.HI (Heavy Duty, High Insulation). La porta non è solo un punto visibile nella facciata ma, con una profondità costruttiva di 75 mm e altezze fino a 3000 mm, è adatta praticamente a tutte le applicazioni. Lo spazio lasciato alla libertà creativa è particolarmente elevato. Adatta a tutti i sistemi di facciate e finestre Schüco, vanta i vantaggi del design classico e senza tempo.

Busy buildings require particularly robust door systems. Their value is enhanced by the specially reinforced construction and the large opening width of the Schüco ADS 75 HD.HI (Heavy Duty, High Insulation) door. Not only is it a striking feature of the façade, it is also suitable for use in almost every type of project with a basic depth of 75 mm and clearance heights of up to 3,000 mm. The degree of creative freedom is particularly high. Suitable for use with all Schüco façade and window systems, the benefits of the classic and timeless design are self-evident.



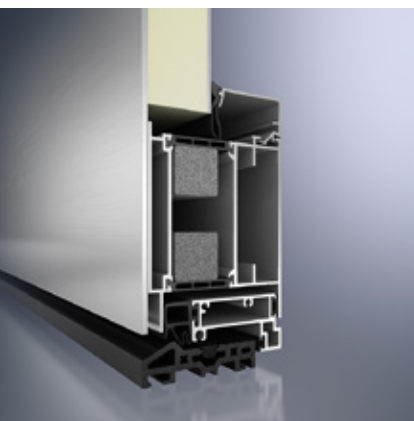
Sistema per porte Schüco ADS 75 HD.HI,  
soglia, scala 1:2  
Schüco door system ADS 75 HD.HI,  
Sill, scale 1:2

# Porta Schüco ADS 75 HD.HI

Sistema per porte in alluminio  
Aluminium Door System



Sistema di porte in alluminio Schüco  
ADS 75 HD.HI  
Schüco Aluminium door system  
ADS 75 HD.HI



Sistema per porte Schüco ADS 75 HD.HI  
Schüco door system ADS 75 HD.HI

## Schüco ADS 75 HD.HI

### Vantaggi

- Classe anti-effrazione fino a RC3 (WK3)
- Ampiezza di apertura fino a 2.800 mm (a 2 ante)
- Altezza di passaggio comoda fino a 3.000 mm
- Peso massimo dell'anta 200 kg
- Cerniera cilindrica in versione rinforzata
- A scelta zoccolo o profilo continuo

### Product benefits

- Burglar-resistant up to RC3 (WK3)
- Opening width up to 2,800 mm (double-leaf)
- Generous clearance heights of up to 3,000 mm
- Max. leaf weight 200 kg
- Barrel hinge with reinforced design
- Choice of sill rail profile or continuous leaf profile

### Vantaggi in fase di lavorazione

- Sigillatura automatica
- Soluzioni prive di barriere
- Cerniere a scomparsa
- Tamponamento per anta a scomparsa
- Resistenza ai carichi continui delle cerniere testata con 1.000.000 di cicli conformemente a DIN EN 12400
- Apparecchiature antipanico
- Sistema di sicurezza per porte d'emergenza
- Porta a due ante con antipanico completo in RC2 (WK2) con serratura automatica Schüco InterLock

### Fabrication benefits

- Automatic door seal
- Easy-access solutions
- Concealed hinges
- Leaf-enclosing infill
- Door hinges tested in 1,000,000 cycles for continuous loading in accordance with DIN EN 12400
- Emergency fittings
- Emergency exit switch
- Double-leaf full panic door in RC2 (WK2) with Schüco InterLock automatic locking

## Dati tecnici Technical data

Controllo Test	Norma Standard	Valore Value
Isolamento termico Thermal insulation	DIN EN ISO 1077-2	Valore $U_f$ Value in $W/(m^2K)$ massimo maximally 2,0
Prestazioni anti-effrazione Burglar resistance	DIN EN 1627	RC3 (WK3)
Permeabilità all'aria Air permeability	DIN EN 12207	Classe 2 Class 2
Impermeabilità alla pioggia battente Watertightness	DIN EN 12208	Fino a classe 5A to Class 5A
Tenuta al vento Wind resistance	DIN EN 12210 <sup>1</sup>	Fino a classe C3 to Class C3
Resistenza meccanica Mechanical loading	DIN EN 13115	Fino a classe 3 to Class 3

<sup>1</sup> Resistenza alla flessione in funzione del profilo. The amount of deflection will depend on the profile.

Schüco International Italia srl  
www.schueco.it

# SCHÜCO